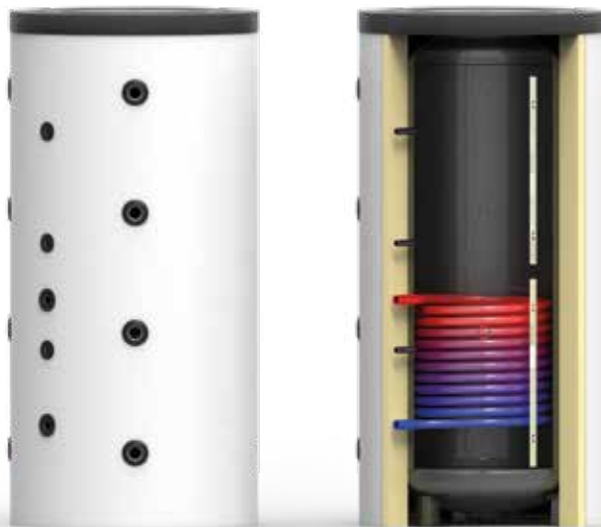


Energie-Puffer-Speicher

EPS-1W



A BRAND OF GROUPE ATLANTIC



- Material Stahl S235JR (innen roh, außen grundiert)
- Typ 300 bis 500 mit 75 mm PU- oder HVI-Isolierung (fest verschäumt) und 5 mm Folienmantel in RAL 9006 Silber (vormontiert)
- Typ 600 bis 2000 mit abnehmbarer 120 mm GREEN LINE-Isolierung inkl. 5 mm Folienmantel in RAL 9006 Silber (auf 100 mm angelegt) und 100 mm Deckelisolierung
- Prüfdruck 6 bar
- zulässige Betriebstemperatur Heizwasser max. 110 °C
- zulässiger Betriebsdruck Heizwasser max. 3 bar
- mit einem 1" Glattrohr-Wärmeübertrager
- bei Speichern mit Green Line-Isolierung Fühlerleiste unterm Reißverschluss
- kommunizierende Pufferverbindung mit allen Puffer-Speichern gleicher Größe möglich



Heizen



Solarthermie-Anlagen



Gas-Brennwert



Öl-Brennwert



Holz/Pellets/Festbrennstoffe



Wärmepumpe



Fernwärme



Heizeinsätze

Typ		300		500		600 Ø 650	600 Ø 790	825	1000 Ø 790	1000 Ø 850	1150	1500	2000
Nennvolumen	Liter	291	291	493	493	597	597	810	901	901	1098	1484	1908
Energieeffizienzklasse*		A	B	A	B	C	C	C	C	C	C	C	C
Warmhalteverlust S* ¹	W	49	69	58	83	120	120	135	143	143	153	170	187
	kWh/d	1,18	1,66	1,39	1,99	2,88	2,88	3,24	3,43	3,43	3,67	4,08	4,48
Lastprofil		XXL	XXL	3XL	3XL	3XL	3XL	3XL	4XL	4XL	4XL	4XL	4XL
Artikel-Nr.		330810	330812	330811	330817	600106	600188	600107	600108	600176	600109	600110	600111

* Einstufung gemäß VO (EU) 812/2013; VO (EU) 811/2013 in Effizienzklassen

*¹ Prüfverfahren: DIN EN 12897: 2016 (Teilprüfung in Anlehnung)

Abbildungen ähnlich. Technische und inhaltliche Änderungen, Druckfehler und Irrtum vorbehalten.

Typ		300	500	600 Ø 650	600 Ø 790	825	1000 Ø 790	1000 Ø 850	1150	1500	2000	
Durchmesser ohne Iso	mm	-	-	650	790	790	790	850	850	990	1100	
Höhe ohne Iso	mm	-	-	1895	1445	1745	2045	1765	2025	2174	2161	
Kippmaß	mm	1837	1864	1909	1498	1776	2086	1788	2061	2238	2235	
Durchmesser mit Iso	mm	660	810	850	990	990	990	1050	1050	1190	1300	
Höhe mit Iso	mm	1719	1705	1970	1520	1820	2120	1840	2100	2249	2236	
R	Muffe Rücklauf Wärmeübertrager 1" IG	mm	313	339	329	399	394	412	404	422	452	471
V	Muffe Vorlauf Wärmeübertrager 1" IG	mm	763	839	879	729	894	912	904	922	1052	1071
A	Muffe 1½" IG	mm	210	265	225	290	289	305	300	315	345	364
B	Muffe 1½" IG	mm	777	625	691	580	680	785	690	781	841	844
C	Muffe 1½" IG	mm	-	1016	1158	870	1070	1265	1080	1248	1339	1324
F	Muffe 1½" IG	mm	1474	1436	1625	1160	1460	1745	1470	1715	1836	1804

- Typ 300 = 2 Muffen ½" IG
- ab Typ 500 = 3 Muffen ½" IG (außer Typ 600 Ø 790 hat nur 2 Muffen ½" IG)
- Entlüftung 1¼" IG
- Typ 300 alle Anschlüsse auf 180°, Typ 500 auf 45°, ab Typ 600 auf 90°

